

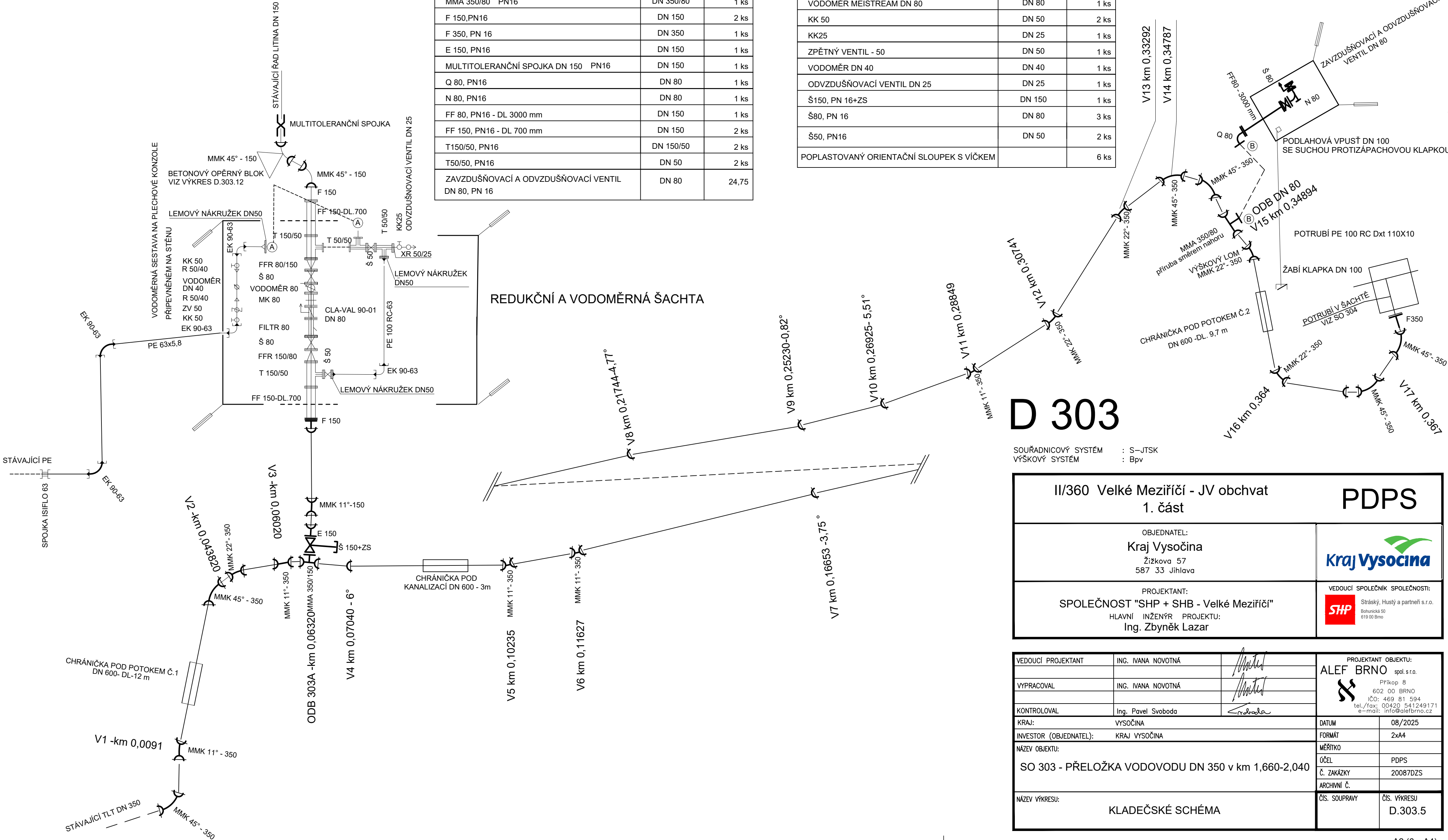
KLADEČSKÉ SCHÉMA

VÝPIS MATERIÁLU:

TLT DN 350, TR.C50, ZAKUSOVACÍ SPOJ,	DN 350	368 m
TLT 150, TR. C64, ZAKUSOVACÍ SPOJ, DL. 6m	DN 150	7 m
PE 100 , 63x5,8 mm, SDR 11	D 63	53 m
MMK 45° - 150	DN 150	2 ks
MMK 45° - 350	DN 350	6 ks
MMK 22° - 350	DN 350	5 ks
MMK 11°- 350	DN 350	6 ks
MMK 11°- 150	DN 150	1 ks
MMA350/150 PN16	DN 350/150	1 ks
MMA 350/80 PN16	DN 350/80	1 ks
F 150,PN16	DN 150	2 ks
F 350, PN 16	DN 350	1 ks
E 150, PN16	DN 150	1 ks
MULTITOLERANČNÍ SPOJKA DN 150 PN16	DN 150	1 ks
Q 80, PN16	DN 80	1 ks
N 80, PN16	DN 80	1 ks
FF 80, PN16 - DL 3000 mm	DN 150	1 ks
FF 150, PN16 - DL 700 mm	DN 150	2 ks
T150/50, PN16	DN 150/50	2 ks
T50/50, PN16	DN 50	2 ks
ZAVZDUŠŇOVACÍ A ODVZDUŠŇOVACÍ VENTIL DN 80, PN 16	DN 80	24,75

FFR 150/50 PN 16	DN 150/50	1 ks
FFR 150/80 PN16	DN 150/80	1 ks
MK 80 PN 16	DN 80	1 ks
XR 50/25 PN 16	DN 50	1 ks
EK 90° - 63	D 63	3 ks
LEMOVÝ NÁKRUŽEK + PŘÍRUBA PN 16	DN 50	3 ks
R50/40 PE	DN 50/40	2 ks
ISIFLO 63	DN 63	1 ks
FILTR, PN16	DN 80	1 ks
REDUKČNÍ VENTI CLA-VAL	DN 80	1 ks
VODOMĚR MEISTREAM DN 80	DN 80	1 ks
KK 50	DN 50	2 ks
KK25	DN 25	1 ks
ZPĚTNÝ VENTIL - 50	DN 50	1 ks
VODOMĚR DN 40	DN 40	1 ks
ODVZDUŠŇOVACÍ VENTIL DN 25	DN 25	1 ks
Š150, PN 16+ZS	DN 150	1 ks
Š80, PN 16	DN 80	3 ks
Š50, PN16	DN 50	2 ks
POPLASTOVANÝ ORIENTAČNÍ SLOUPEK S VÍČKEM		6 ks

KONCOVÁ MANŽETA	DN 600	6 ks
SMRŠŤOVACÍ MANŽETY	DN 600	4 ks
VYTYČOVACÍ VODIČ CYY 6 mm2		385 m
VYTYČOVACÍ VODIČ CYY 4 mm2		54 m
ODPAD ZE VZD. ŠACHTY PE 100, 110x10	D 110	10,27 m
PODLAHOVÁ VPUŠŤ DN 100,SPODNÍ ODTOK	DN 100	1 ks
ŽABÍ KLAPKA PE DN100	DN 100	1 ks
CHRÁNIČKA DN 600 - OCEL S VNĚJŠÍ IZOLACÍ	DN 600	24,75m
DISTANČNÍ OBJÍMKY	DN 350	22 ks



D 303

SOUŘADNICOVÝ SYSTÉM : S-JTSK  
VÝŠKOVÝ SYSTÉM : Bpv

II/360 Velké Meziříčí - JV obchvat 1. část		PDPS	
OBJEDNATEL: Kraj Vysočina Žižkova 57 587 33 Jihlava			
PROJEKTANT: SPOLEČNOST "SHP + SHB - Velké Meziříčí" HLAVNÍ INŽENÝR PROJEKTU: Ing. Zbyněk Lazar		VEDOUcí SPOLEČNÍK SPOLEČNOSTI:  Stráský, Huslý a partneři s.r.o. Bohunická 50 619 00 Brno	

VEDOUcí PROJEKTANT	ING. IVANA NOVOTNÁ	PROJEKTANT OBJEKTU: ALEF BRNO spol. s r.o.	
VYPRACOVAL	ING. IVANA NOVOTNÁ	 Příkop 8 602 00 BRNO IČO: 469 81 594 tel./fax: 00420 541249171 e-mail: info@alefbrno.cz	
KONTROLOVAL	Ing. Pavel Svoboda		
KRAJ:	VYSOČINA	DATUM	08/2025
INVESTOR (OBJEDNATEL):	KRAJ VYSOČINA	FORMÁT	2xA4
NÁZEV OBJEKTU:	SO 303 - PŘELOŽKA VODOVODU DN 350 v km 1,660-2,040	MĚŘÍTKO	
		ÚČEL	PDPS
		Č. ZAKÁZKY	20087DZS
		ARCHIVNÍ Č.	
NÁZEV VÝKRESU:	KLADEČSKÉ SCHÉMA	ČÍS. SOUPRAVY	ČÍS. VÝKRESU D.303.5